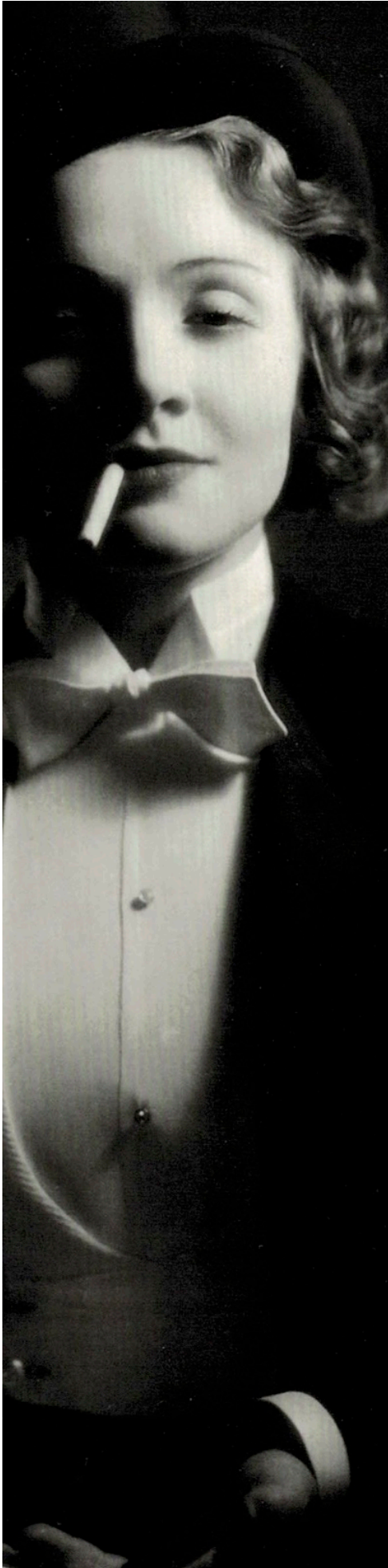


Ein STADTSPAZIERGANG zu Marlene Dietrich



*„Ich bin, Gott sei Dank,
Berlinerin.“*

BERLINER PERSÖNLICHKEITEN – Marlene Dietrich

Dieser rund dreistündige Stadtspaziergang führt uns einerseits an Orte, wo die kleine Leni mit ihrer Gouvernante spazieren ging, mit Murmeln spielte, oder Rollschuh fuhr, andererseits zu einstigen Etablissements aus den Goldenen Zwanzigern, die Marlene mit Freunden oder in Begleitung ihres Mannes Rudolf Lieber besuchte. Ein Abstecher in die einstige Hochzeitskirche und schließlich zum Grab auf dem Künstlerfriedhof an der Stubenrauchstraße vermitteln den Aufstieg einer „Tochter aus gutem Hause“ zur Filmdiva. Selbstverständlich werden dabei auch einige ihrer berühmtesten Lieder zu hören sein. Wir werden mit dem ÖPNV und zu Fuß unterwegs sein, daher sind bequeme Schuhe zu empfehlen und gegebenenfalls eine Begleitung.

INFORMATION & ANMELDUNG

Termine:

Sa, 20. Mai 10:30 - 13:30 h

Sa, 17. Juni 10:30 – 13:30 h

Sa, 01. Juli 10:30 – 13:30 h

Fr, 15. September 15:00 – 18:00 h

Kosten: 25,00 Euro, Pärchenpreis 44,00 Euro

Treffpunkt:

auf dem Bahnsteig der U7 Haltestelle Blissestraße

Buchen Sie gerne eine individuelle Führung nach Vereinbarung!

tastkunst – ANJA WINTER

Tel.: +49(0)30 7676 9909 auch AB

E-Mail: anjawinter@tastkunst.de

www.tastkunst.de

